

ZADANIE 1

Średnią arytmetyczną liczb 6,6,5,3,8,8,4,4 jest liczba

- A) 5,5 B) 4 C) 5,75 D) 6

ZADANIE 2

Wśród pewnej grupy sportowców przeprowadzono ankietę, w której odpowiadano na pytanie „Ile godzin dziennie spędzasz na treningu?”. Wyniki ankiety przedstawiono w tabeli.

Liczba osób	7	7	6
Czas w godzinach	4	5	6

Średnia liczba godzin spędzonych na treningu w tej grupie wynosi

- A) 4,5 B) 4,95 C) 5 D) 4,75

ZADANIE 3

Dla zestawu liczb: 1, 3, 2, 4, 3

- A) mediana jest równa 3 i średnia arytmetyczna jest równa 2,6.
 B) mediana jest równa 3 i średnia arytmetyczna jest równa 3.
 C) mediana jest równa 2 i średnia arytmetyczna jest równa 3.
 D) mediana jest równa 2 i średnia arytmetyczna jest równa 2,6.

ZADANIE 4

Średnia ważona danych z tabeli

Wartość danej	3	5	7	8
Waga	1	3	4	2

jest równa

- A) 5,7 B) 6,2 C) 12,4 D) 5,75

ZADANIE 5

Średnia arytmetyczna wszystkich liczb pierwszych należących do przedziału $(5, 31)$ jest równa

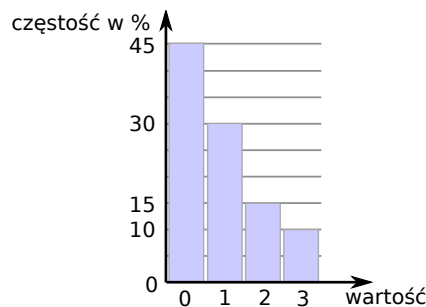
- A) 15,9 B) 16,3 C) 17,2 D) 15,5

ZADANIE 6

Średnia arytmetyczna liczb $-2, 2, 4, 6, 8, x$ jest równa 5. Wyznacz liczbę x .

ZADANIE 7

Oblicz średnią arytmetyczną danych przedstawionych na poniższym diagramie częstości



ZADANIE 8

Mediana trzech liczb jest równa 4, a ich średnia arytmetyczna jest równa 5. Oblicz sumę największej i najmniejszej z tych liczb.

ZADANIE 9

Właściciel kiosku notował liczbę biletów komunikacji miejskiej sprzedanych w kolejnych godzinach. Wyniki obserwacji zapisał w tabeli.

Czas obserwacji	Liczba biletów
5:00–6:00	2
6:00–7:00	3
7:00–8:00	9
8:00–9:00	8
9:00–10:00	6
10:00–11:00	4
11:00–12:00	3
12:00–13:00	3
13:00–14:00	3
14:00–15:00	5
15:00–16:00	8
16:00–17:00	6

- Oblicz średnią liczbę biletów sprzedawanych w ciągu 1 godziny.
- Wynikiem „typowym” nazywamy wynik, który różni się od średniej o mniej niż jedno odchylenie standardowe. Podaj wszystkie godziny, w których liczba sprzedanych biletów nie była „typowa”.

ZADANIE 10

W tabeli umieszczono wynagrodzenie miesięczne 50 pracowników pewnej firmy:

Liczba pracowników	1	3	4	6	8	12	16
Wynagrodzenie	3600	2700	2100	2000	1750	1600	1450

Pracownicy firmy zarabiający mniej niż 2100zł otrzymali podwyżkę w wysokości 500zł, a pracownicy zarabiający powyżej 2000zł – podwyżkę w wysokości 20% średniego wynagrodzenia miesięcznego wszystkich pracowników. Ilu obecnie pracowników tej firmy zarabia więcej niż 3000zł?

Rozwiązania zadań znajdziesz na stronie
[HTTP://WWW.ZADANIA.INFO/8650_2745R](http://www.zadania.info/8650_2745R)